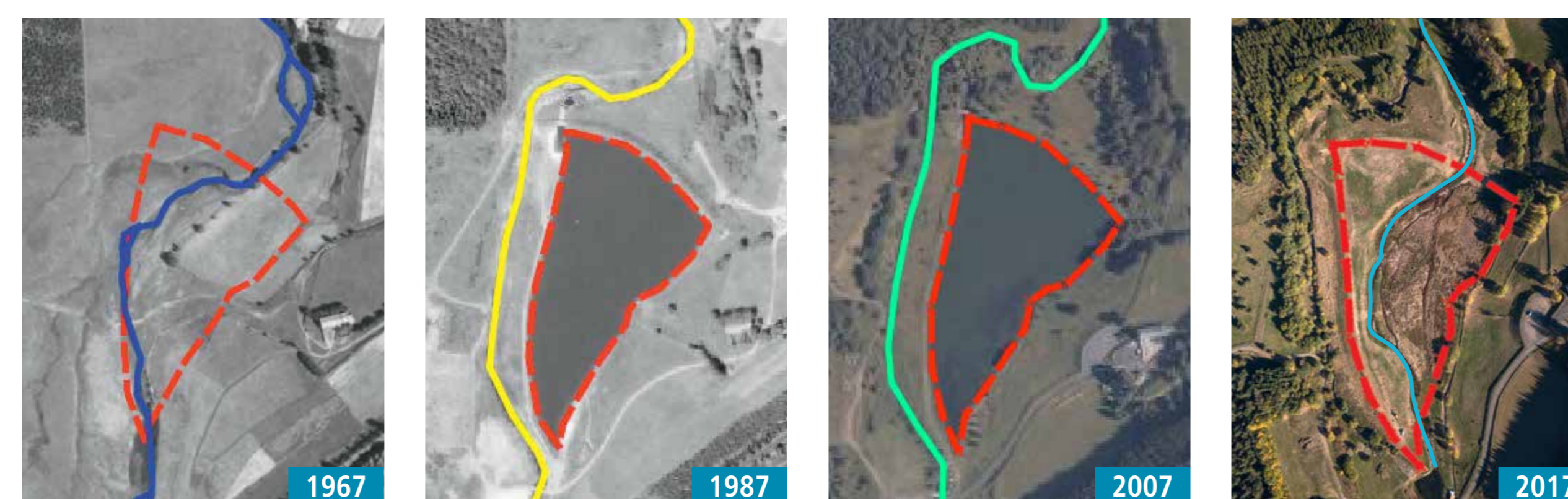


Le Lignon retrouve son lit historique

Effacement du plan d'eau pour une valorisation du Lignon au naturel

Historique de l'aménagement du site

Le premier plan d'eau créé en 1973, barrait le cours du Lignon. Lors de la crue centennale de 1980, la digue a cédé, ce qui a amplifié les dégâts au niveau des bourgs du Chambon-sur-Lignon et de Tence. Un deuxième plan d'eau fut reconstruit en 1983, mais afin de prévenir d'un risque de nouvelle rupture, le Lignon a été mis en dérivation et la surface du plan d'eau réduite (3,3 ha contre 5,5 ha initialement). Suite à une expertise des problématiques générées par cette artificialisation du milieu (voir diagnostic du site ci-contre), des scénarios de réaménagement ont été proposés. Dans le cadre du travail de thèse de Victor Bovy (HEPIA de Genève, 2013) le choix d'aménagement qui répond au mieux aux objectifs et le plus soutenable économiquement, s'est orienté vers un effacement du plan d'eau et une **valorisation du Lignon au naturel** dans son lit historique.



Déplacement et évolution du lit du Lignon

Diagnostic des problématiques du site



Lit historique du Lignon (photo aérienne 1963)

Atterrissement accentuant le risque d'inondation

Méandrage et fragilisation de la digue par érosion

Déplacement, rectification et enfoncement du lit

Envasement, altération de la qualité de l'eau et développement algal

Perte de l'usage baignade, activité pêche et cheminement limités

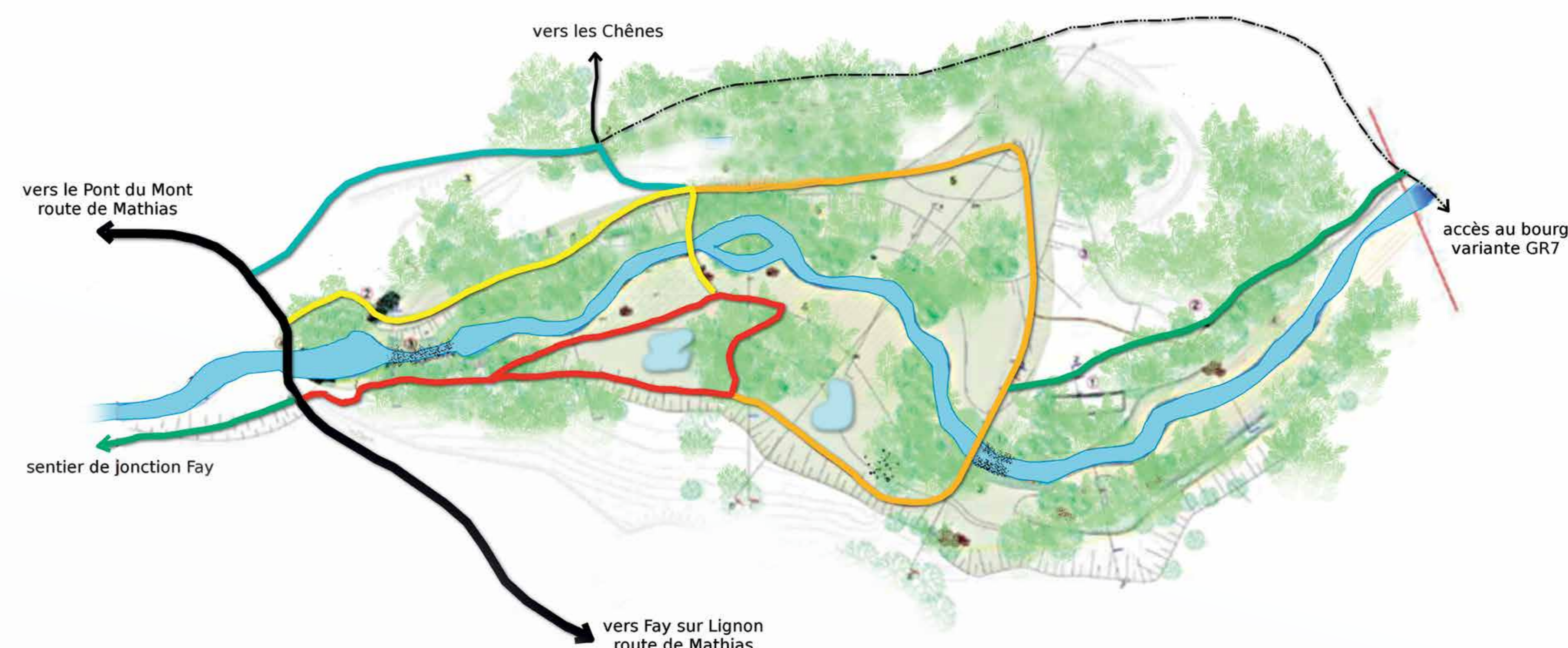


Création du plan d'eau sur le Lignon (photo aérienne 2014 et superposition du cadastre)

Objectifs du réaménagement durable du site

- retrouver la fonctionnalité et la dynamique naturelle du Lignon
- améliorer la qualité de l'eau et des milieux aquatiques
- favoriser une zone d'expansion des crues
- restaurer les habitats naturels et la biodiversité
- réhabiliter un espace récréatif à vocation écotouristique

Projet «Le Lignon retrouvé»*



L'ensemble de ce projet s'inscrit dans une démarche participative avec la commune et les partenaires de l'eau du département et au-delà.

Retrouver la vidéo du chantier
* «Le Lignon retrouvé» sur Vimeo :
Lien direct : <https://vimeo.com/249097783>