



Les messicoles et vraies messicoles comme alliées des cultures

Pascal COLOMB

Journée d'échanges « Semer et planter local : un défi pour la biodiversité »
26 juin - Paris



Proximité Nature
<http://www.ecosem.be>



AGENCE FRANÇAISE
POUR LA BIODIVERSITÉ
MINISTÈRE DE L'ENVIRONNEMENT



Les messicoles (vraies)

Programme 'Ecotypes'

- 1995 à aujourd'hui :
 - Mise en place du programme en 1995 au sein du Laboratoire d'Ecologie des Prairies de l'Université catholique de Louvain avec le soutien de la Direction de la Conservation de la Nature (Ministère de la Région Wallonne) espèces de prairies et premières messicoles ;
 - Création de l'entreprise en juin 2001 ;
 - Collaborations avec le CBN de Bailleul (semences messicoles, visites, ...)
 - +/- 30 HA de cultures réparties en Belgique et en France (Bassin parisien Nord) ;
 - Interventions in situ pour les projets de restaurations (LIFE)
 - ...



Les messicoles (vraies)

La démarche du Département de l'Eure

- La collaboration avec ECOSEM
 - **Maintien d'une production locale**
- Programme développé avec le soutien du Département de l'Eure depuis 2009 ;
- Fin 2015, ECOSEM sprl est contactée pour reprendre le flambeau de la production et de la commercialisation des semences de messicoles ;
- Poursuite du projet avec les 3 partenaires de base (BIO) : 1001 légumes (maraîchage), Les Jardins de Neustrie (maraîchage) et la Ferme aux fleurs (agriculteur) ;
- 2016, réorganisation des cultures en fonctions des productions en cours et des demandes et rachat des productions au Département ;



Les messicoles (vraies)

La démarche du Département de l'Eure

- La collaboration avec ECOSEM
 - **Maintien d'une production locale**
2017 un quatrième producteur (agriculteur) s'ajoute aux partenaires



Les messicoles (vraies)

Les espèces cultivées à ce jour

- Vers la labellisation 'Vraies messicoles'

Agrostemma githago

Centaurea cyanus

Glebionis segetum

Anthemis cotula

Calendula arvensis

Iberis amara

Legousia speculum-veneris

Adonis annua



+/- 5 ans de développement
avant commercialisation



Les messicoles (vraies)

Les objectifs du programme

- Les enjeux et intérêts des messicoles

Sauvegarde d'une flore menacée

- Valeurs patrimoniale et culturelle (Monet, Klimt, ...) ;
- Attachement du public ;
- Valeur paysagère.



Cosmétique ou médicinale



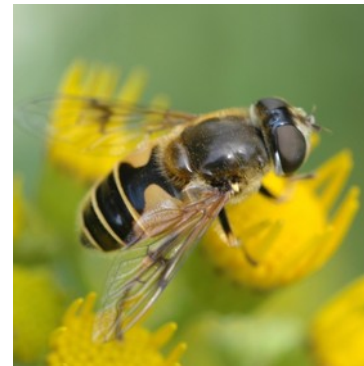
Les messicoles (vraies)

Les objectifs du programme

- Les enjeux et intérêts des messicoles

Intérêt écologique

- Pollinisateurs (abeille domestique, abeilles sauvages, ...), floraison à une période critique (juin – juillet – août) ;
- Lutte intégrée (insectes auxiliaires – syrphes, ...)
- Avifaune (oiseaux des plaines agricoles fortement menacés) ;
- Petits gibiers (perdrix, faisans, ...) graines et insectes.



Les messicoles (vraies)

Les objectifs du programme

- Éviter le semis de variétés horticoles et d'espèces exotiques

Raisons écologiques (voire éthiques)

Origine souvent lointaine (main-d'œuvre exploitée et/ou produits non proscrits) ;
Éviter les risques de propagation de plantes invasives ;
Éviter les leurres écologiques 'fleurs simples' – Plan MAYA.



Les messicoles (vraies)

Les objectifs du programme

- Privilégier le semis de variétés locales

Raisons techniques

Espèces (ou 'écotypes') adaptées aux sol et climat régionaux ;

Espèces adaptées aux calendriers des cultures (printemps ou été) ;

Espèces majoritairement adaptées aux cultures de printemps (espèces non gélives),

À semer en période optimale (septembre) ! Conditions climatiques printanières !





Contact et site internet

www.ecosem.be

p.colomb@ecosem.be



**Journée d'échanges « Semer et planter local : un défi pour la biodiversité »
26 juin - Paris**