

Ilots artificiels éco-conçus dans le cadre d'un réaménagement de gravière

Vincent RAYNAUD

Journée d'échanges techniques

Génie écologique : concilier éco-conception, efficacité et résilience

15 novembre - Paris



AGENCE FRANÇAISE
POUR LA BIODIVERSITÉ
ÉTABLISSEMENT PUBLIC DE L'ÉTAT

CEMEX en quelques mots

Un des leaders mondiaux des matériaux de construction

En France, 2 métiers principaux : le granulats et le béton prêt à l'emploi

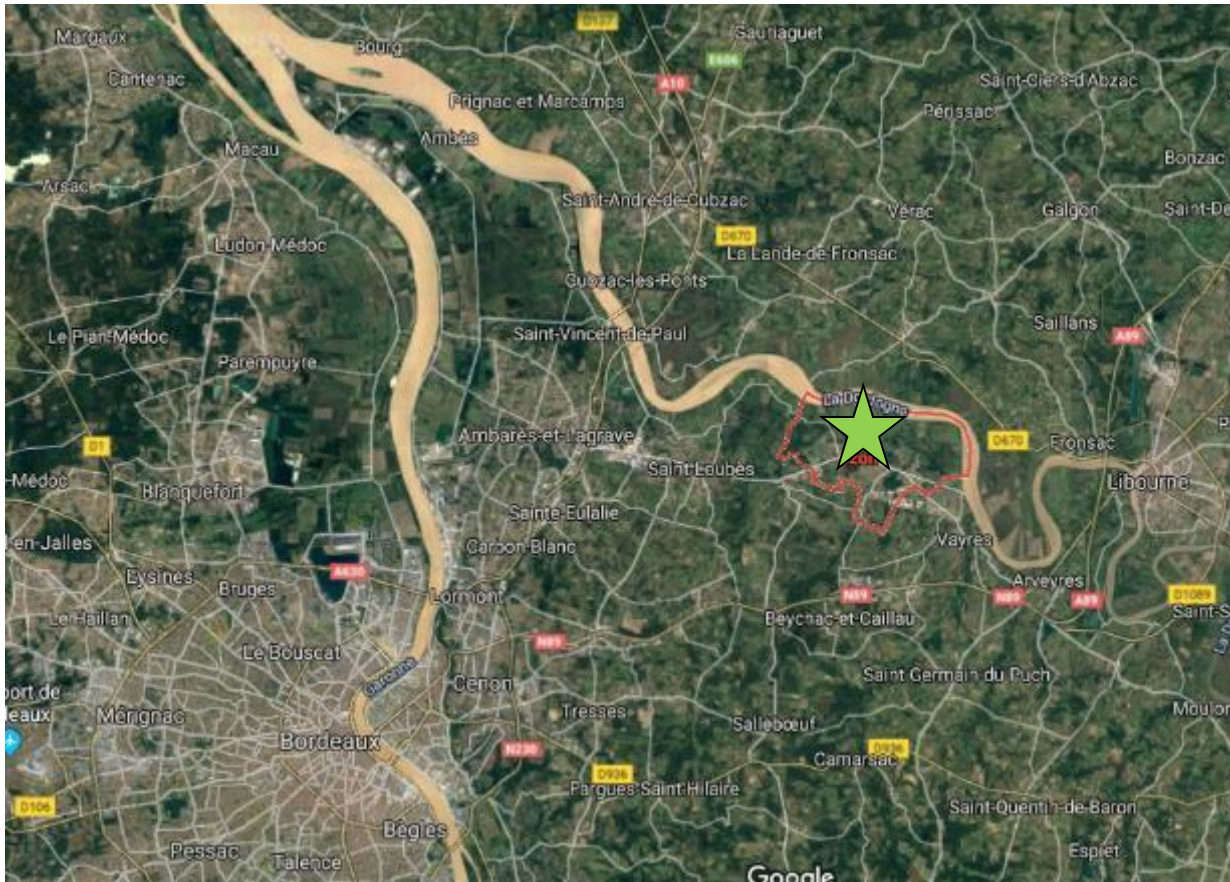
Engagé de longue date dans la prise en compte de l'environnement, intégrée depuis 2011 dans une démarche RSE

Actif au sein de l'UNICEM et de ses branches



Problématique : comment changer l'orientation d'un réaménagement de gravière ? (1/2)

La gravière d'Izon (33)



Problématique : comment changer l'orientation d'un réaménagement de gravière ? (2/2)

Engagements initiaux :

- Réaménagement à vocation de loisirs, terrestres et aquatiques
- Cession du foncier à la commune après exploitation

Attentes du conseil municipal élu en 2008 :

- Réaménagement à vocation écologique
- Cession du foncier à la commune après exploitation

Problématique =

comment faire alors que l'exploitation arrive à son terme ?

- Matériaux disponibles déjà utilisés pour le réaménagement initialement prévu
- Contours des lacs déjà bien formés
- Un seul îlot prévu dans le réaménagement initial
vs nombreux îlots attendus dans le réaménagement écologique

Solution envisagée : utiliser des radeaux



De la conception...

Projet confié mi-2008

à des étudiants de l'École d'Agronomie de Toulouse (ENSAT) :

- Matthieu Bensussan, Arthur Didierlaurent, Gaëtan Grenet et Nicolas Kiffer

Objectif : des radeaux éco-conçus

Après une analyse de l'offre, réflexions orientées vers

- Les matériaux : nature, flottaison, durabilité
- Le dimensionnement / la configuration
- Les sources d'approvisionnement
- Le montage
- Les coûts

Options retenues

- Réalisation de modules facilement transportables et assemblables
- Ossature en robinier faux-acacia
- Liège expansé pour la flottaison
- Structure = principe du catamaran
- Liège enserré dans la cage reliant les flotteurs
- Validées par la réalisation d'un prototype de 1m x 1m



... à la réalisation

Jeunes et seniors bricoleurs izonnais se sont joints pour réaliser les radeaux de la gravière d'Anglade



Quels résultats ?

Photos prises en Octobre 2019





Contact et site internet

www.cemex.fr

vincent.raynaud@cemex.com



Journée d'échanges techniques
Génie écologique : concilier éco-conception, efficacité et résilience
15 novembre - Paris